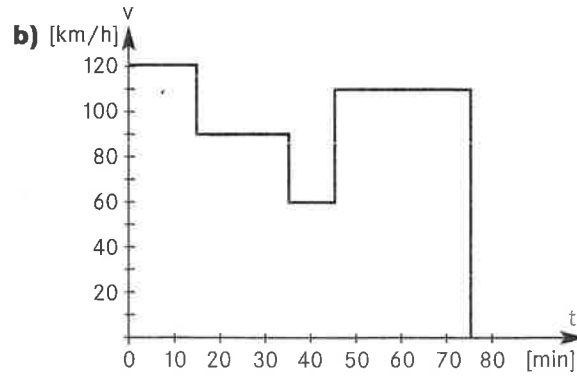


Lösungen Test M5

Spur II/III

1. a) 1. Teilstück: $120 \text{ km/h} \cdot 0.25 \text{ h} = 30 \text{ km}$
2. Teilstück: $90 \text{ km/h} \cdot \frac{1}{3} \text{ h} = 30 \text{ km}$
3. Teilstück: $60 \text{ km/h} \cdot \frac{1}{6} \text{ h} = 10 \text{ km}$
4. Teilstück: $110 \text{ km/h} \cdot 0.5 \text{ h} = 55 \text{ km}$ Total: 125 km



2. 1 Lichtjahr = $9.460\,528 \cdot 10^{12} \text{ km}$
Zeit = Weg : Geschwindigkeit = $9.460\,528 \cdot 10^{12} \text{ km} : 10^6 \text{ km/h}$
= $9.460\,528 \cdot 10^6 \text{ h}$
Dies entspricht ungefähr 1080 Jahren.