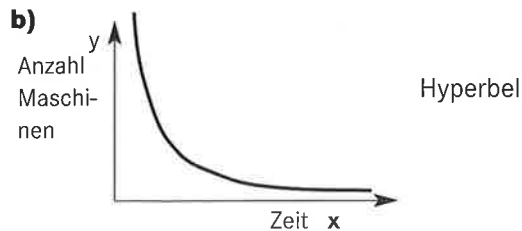


Lösungen Kontrolltest I

Wenn du in einer Aufgabe noch immer Fehler gemacht hast, dann wiederhole noch einmal den hier angegebenen Einstiegstest.

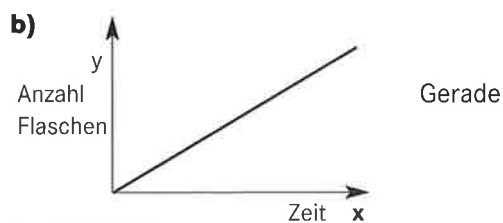
- I/1.1** **a)** 5 a **b)** 48.3 m^3
c) 43 000 mg **d)** 7.2 m/s
e) 13.3 Rp./min **f)** 2 kg/cm^2

- I/1.2** **a)** $2.5 \text{ h} = 150 \text{ min} = 2 \text{ h } 30 \text{ min}$



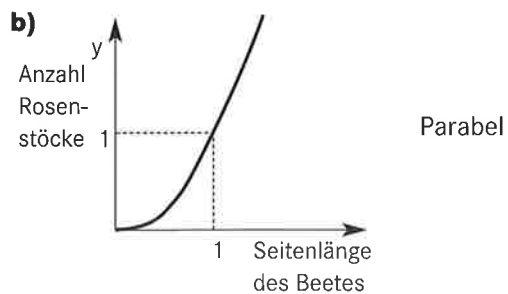
- c)** Umgekehrte Proportion

- I/1.3** **a)** 1 260 Flaschen



- c)** Proportion

- I/1.4** **a)** 57 600 Rosenstöcke



- c)** Quadratische Funktion

- I/1.5** Die Garage macht in den Jahren 93 und 94 Verluste von Fr. 10 000.- und Fr. 6 000.-, danach während 4 Jahren einen Gewinn von ca. Fr. 7 000.-. Im Jahr 99 wird ein einmaliger Gewinn von Fr. 40 000.- ausgewiesen. Im Jahr 2000 ist die Rechnung gewinnneutral (kein Gewinn und kein Verlust). Im Jahr 2001 gibt es wieder einen kleinen Gewinn.

a, b, c) Einstiegstest 2
d, e, f) Einstiegstest 3

a, c) Einstiegstest 5
b) Einstiegstest 4

a, c) Einstiegstest 5
b) Einstiegstest 4

a) $3^2 \cdot 6\,400 = 57\,600$
a, c) Einstiegstest 6
b) Einstiegstest 4

Einstiegstest 4